

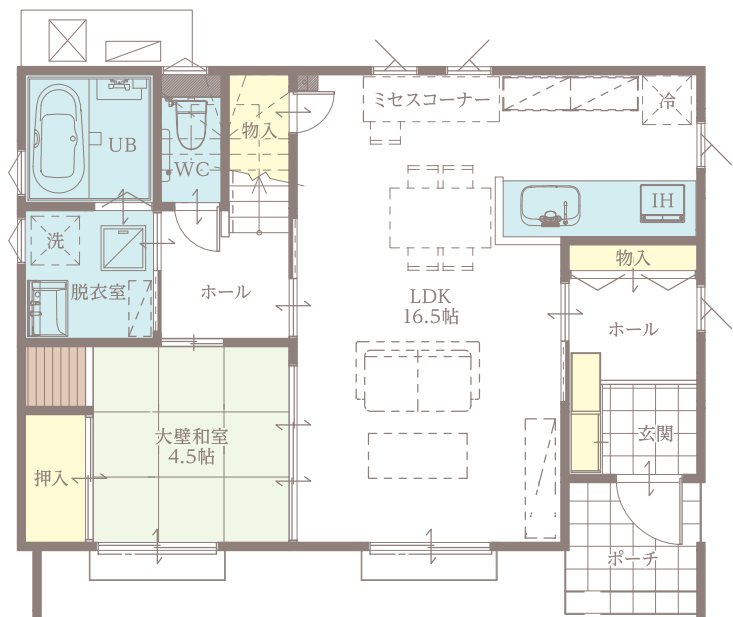
CONFORT de rocher

[南玄関] - ロシェ -

1階床面積	2階床面積	延床面積	施工面積
56.31m ² (17.00坪)	51.34m ² (15.50坪)	107.65m ² (32.50坪)	132.49m ² (40.00坪)

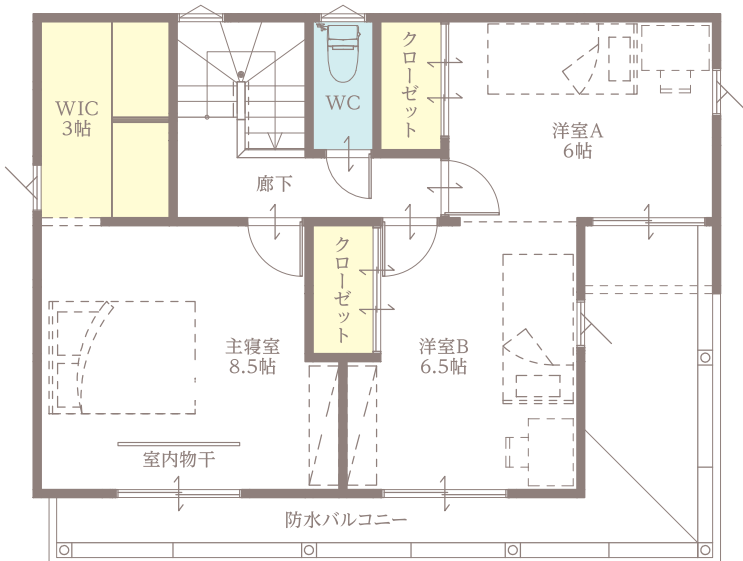


太陽光発電・パネル 5.25kw



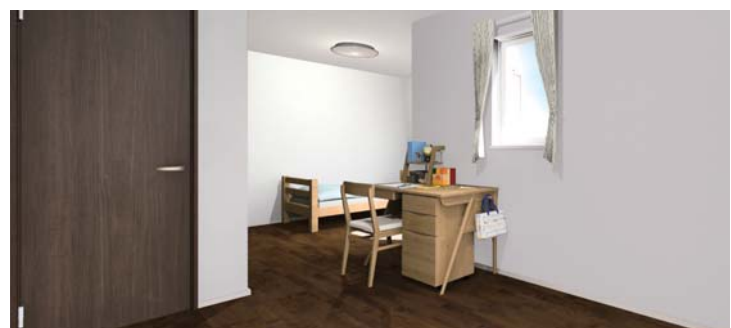
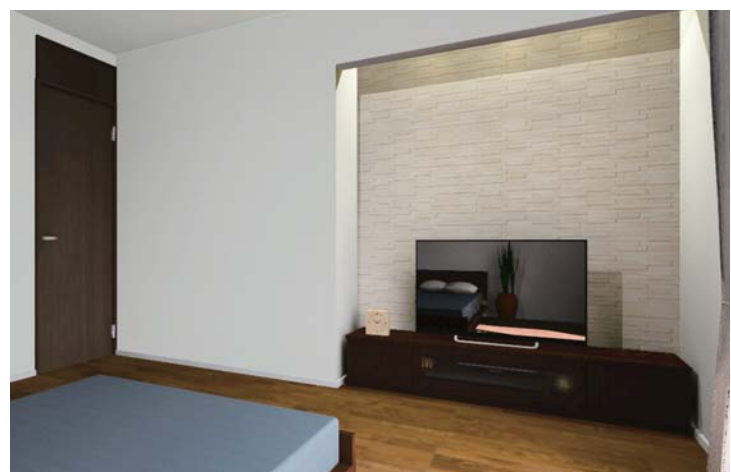
1st Floor

キッチン横にはミセスコーナーを設け、家事の合間にパソコンや読書を楽しめたり、ちょっとした作業の出来るスペースに仕立てました。



2nd Floor

全ての部屋とつながるバルコニーは2階フロア全体に明るさをもたらしてくれます。ウォークインクローゼットも完備し、収納もたっぷり。



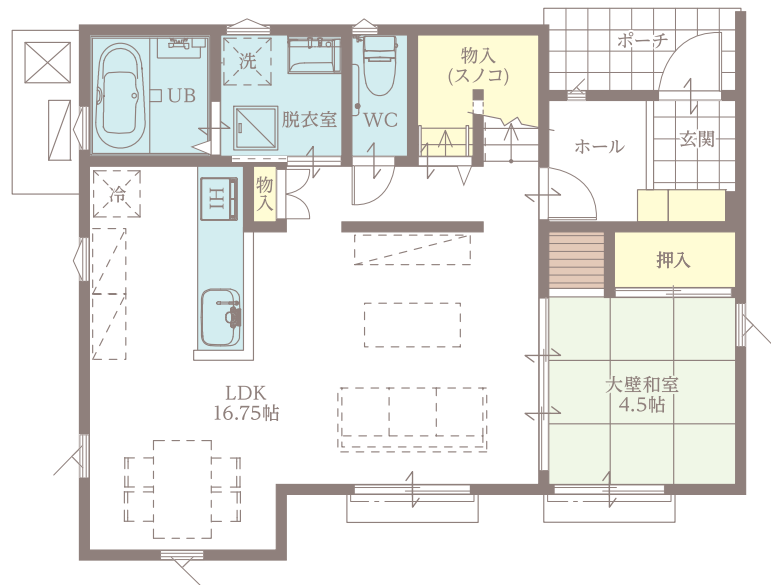
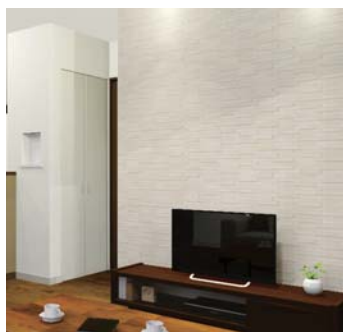
CONFORT de rocher

[北玄関] - ロシェ -

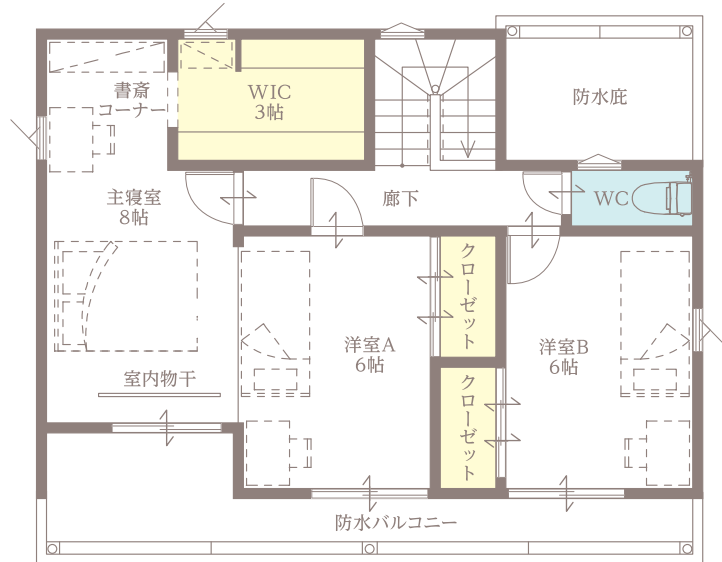
1階床面積	2階床面積	延床面積	施工面積
57.96m ² (17.50坪)	50.51m ² (15.25坪)	108.47m ² (32.75坪)	133.29m ² (40.24坪)



太陽光発電*9.4kW 5.60kw



1st Floor リビング階段を設置することで、家族のコミュニケーションが増える空間に。また、階段前スペースを無くすことでリビングが広く感じられます。



2nd Floor 主寝室にはウォークインクローゼットの他に書斎コーナーを設け、一日の終わりに読書などをしてリラックスタイムを過ごすスペースに。

