

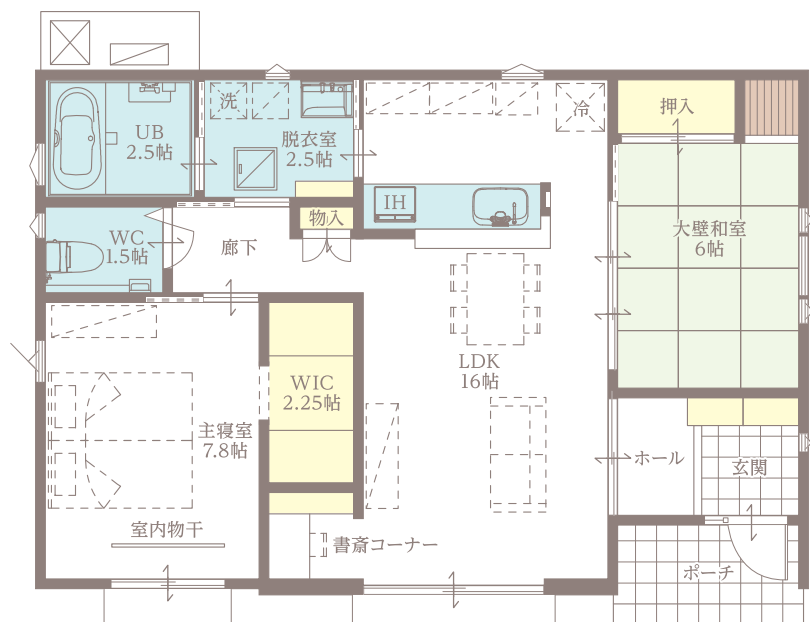
# CONFORT de plat

[南玄関] -プラット-

延床面積 77.29m<sup>2</sup>(23.33坪)      施工面積 79.78m<sup>2</sup>(24.08坪)



太陽光発電<sup>※</sup> 4.93kw



1st Floor

動線を意識したキッチン周りで家事ラクラク。ウォークインクローゼットや書斎コーナーなどのスペースも完備し、平屋とは思えないゆとりある設計に。



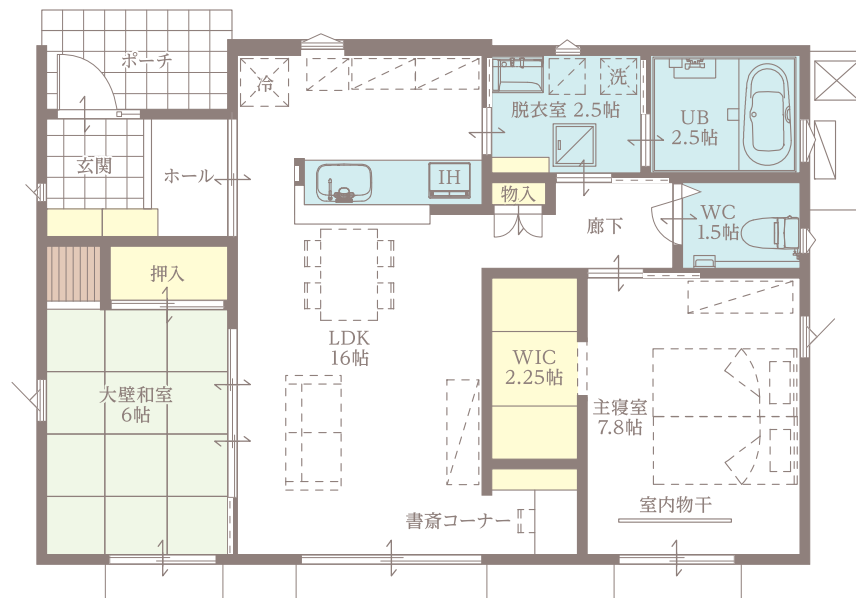
# CONFORT de plat

[北玄関] プラットー

延床面積 77.01m<sup>2</sup>(23.25坪)      施工面積 79.49m<sup>2</sup>(24.00坪)



太陽光発電\*付\* 4.93kw



1st Floor

平屋ならではのコンパクトさを活かしつつ、プラスアルファのスペースも。日当たりの良い和室とつなげれば、広く温かみのある空間に。

