

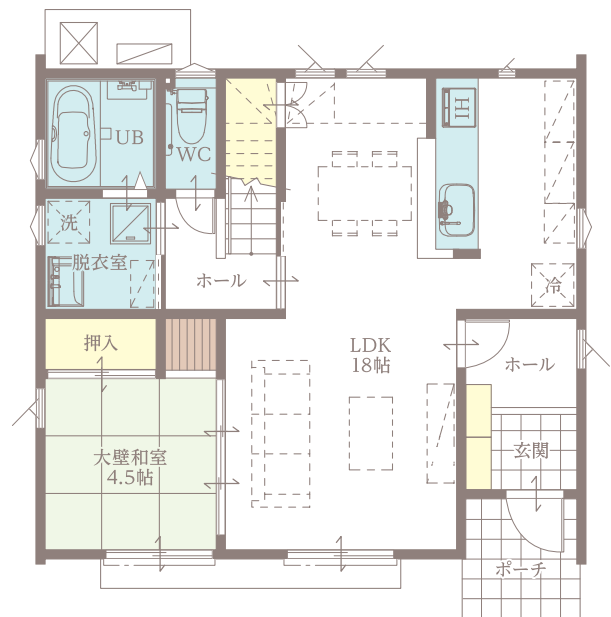
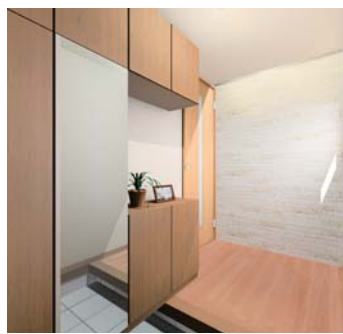
# CONFORT de arbre

[南玄関] - アルブル -

1階床面積	2階床面積	延床面積	施工面積
57.96m <sup>2</sup> (17.50坪)	59.62m <sup>2</sup> (18.00坪)	117.58m <sup>2</sup> (35.50坪)	137.80m <sup>2</sup> (41.60坪)

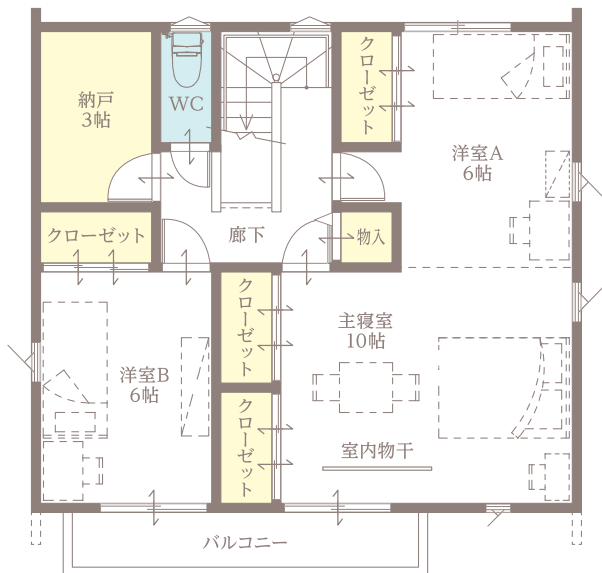


太陽光発電・4.4kw 5.28kw



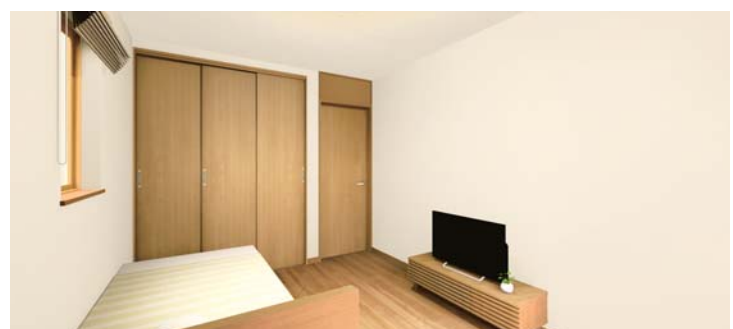
**1st Floor**

リビング全体と和室を見渡すことが出来るキッチンからは、料理中でもご家族の様子を見守ることが出来るので安心です。



**2nd Floor**

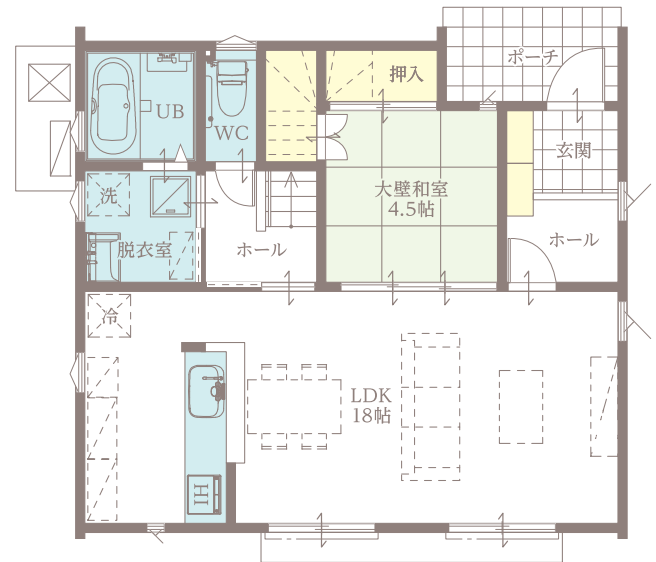
各部屋にクローゼットを配置し、さらに3帖の納戸も設置。使い分けの出来る収納で、さらに快適な空間に。



# CONFORT de arbre

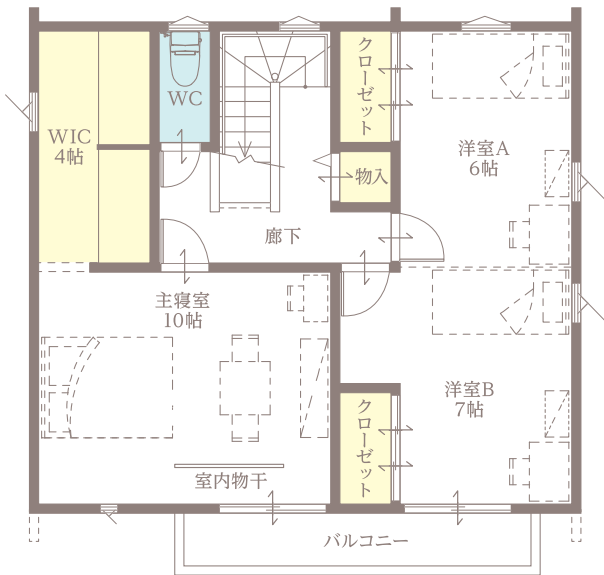
[北玄関] - アルブル -

1階床面積	2階床面積	延床面積	施工面積
57.13m <sup>2</sup> (17.25坪)	59.62m <sup>2</sup> (18.00坪)	116.75m <sup>2</sup> (35.25坪)	137.80m <sup>2</sup> (41.60坪)



1st Floor

一続きとなっている横長LDKは広々とした感覚をもたらし、またリビングで連なる窓が開放的な印象を与えてくれます。



2nd Floor

ウォークインクローゼットのある主寝室は、ゆとりのある夫婦の空間に。子供部屋にもなる二つの洋室は、ご家族の人数や成長に合わせてレイアウトできます。

